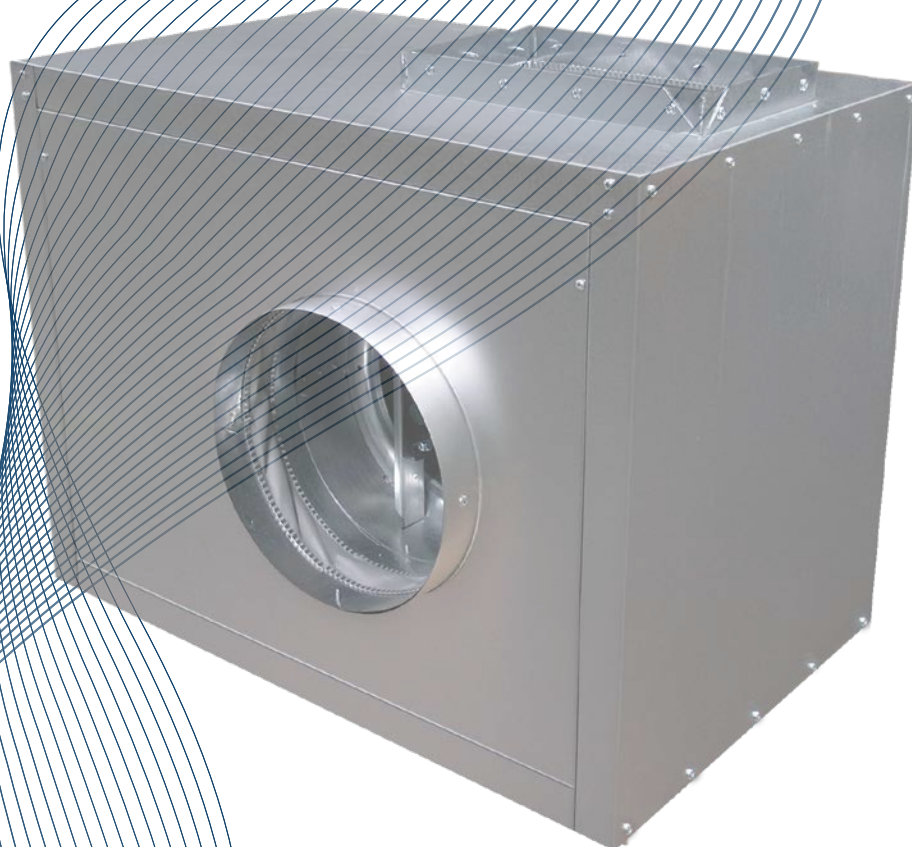




**LUYMAR**  
CLIMATIZACIÓN



**BX-SA**  
**BXT-SA**  
**CBXT-SA**

**400°C/2h • TRASIEGO**



**BX - SA**

### BX-SA / BXT-SA / CBXT-SA

- Ventiladores centrífugos de SIMPLE ASPIRACIÓN, fabricados en acero galvanizado Z-275.
- Diseñados para transporte de aire a 400°C/2h.
- Caudales desde 2.900 hasta 28.000 m<sup>3</sup>/h.
- Motor asíncrono IE3 (a partir de 1cv) normalizado con protección IP-55 y aislamiento clase F. Voltajes Standard 230/400V 50/60Hz para motores trifásicos hasta 5,5CV y 400/690V 50/60Hz para potencias superiores.
- Accionamiento a transmisión por poleas y correa trapezoidal.
- La transmisión puede situarse tanto a derechas como a izquierdas.
- Rodete de tipo acción y álabes hacia delante equilibrado estática y dinámicamente.
- Rodamientos a bolas de tipo rígido, autoalineables, herméticos permanentemente engrasados.
- Eje de acero de alta resistencia, con protección antioxidante, chavetas en los extremos y rectificado de tolerancia H-8.
- Bastidor cúbico de gran rigidez y que facilita el montaje en cuatro orientaciones.
- **CERTIFICADO APPLUS Nº 0370-CPR-3420.**

### GAMA DE VENTILADORES

- **BX-SA:** Ventilador de simple aspiración, baja presión y rodamientos de alta temperatura.
- **BXT-SA:** Ventilador de simple aspiración, baja presión, rodamientos de alta temperatura y transmisión.
- **CBXT-SA:** Caja aislada de ventilación con certificado F400 de simple aspiración, rodamientos de alta temperatura, motor y transmisión.
  - Fabricadas en chapa galvanizada con aislamiento acústico ignífugo M1 (91/155/EEC).
  - Ventilador BX-SA montado sobre soportes antivibratorios de caucho y junta flexible 400°C/2h en admisión y descarga.
  - Salida de cables por prensaestopas.
  - Montado sobre bancada.
  - Bajo demanda se puede suministrar el ventilador con descarga vertical.

### BX-SA / BXT-SA / CBXT-SA

- SINGLE SUCTION centrifugal fans, made of Z-275 galvanized steel.
- Designed for air transport at 400°C/2h.
- Flow rates from 2,900 to 28,000 m<sup>3</sup>/h.
- IE3 asynchronous motor (from 1hp) standardized with IP-55 protection and class F insulation. Standard voltages 230/400V 50/60Hz for three-phase motors up to 5.5CV and 400/690V 50/60Hz for higher powers.
- Drive by transmission by pulleys and trapezoidal belt.
- The transmission can be located either on the right or on the left.
- Action type impeller and forward blades, statically and dynamically balanced.
- Permanently greased, self-aligning, hermetic, rigid type ball bearings.
- High resistance steel shaft, with anti-rust protection, keys at the ends and grinding to H-8 tolerance.
- Very rigid cubic frame that facilitates assembly in four orientations.
- **APPLUS CERTIFICATE Nº 0370-CPR-3420.**

### RANGE OF FANS

- **BX-SA:** Single-inlet, low-pressure fan with high-temperature bearings.
- **BXT-SA:** Single aspiration fan, low pressure, high temperature bearings and transmission.
- **CBXT-SA:** F400 certified single inlet insulated ventilation box, high temperature bearings, motor and transmission.
  - Made of galvanized sheet metal with M1 fireproof acoustic insulation (91/155/EEC).
  - BX-SA fan mounted on rubber anti-vibration supports and flexible gasket 400°C/2h in admission and discharge.
  - Cable exit through cable glands.
  - Mounted on bench.
  - Upon request, the fan with vertical discharge can be supplied.



CBXT - SA

#### BX-SA / BXT-SA / CBXT-SA

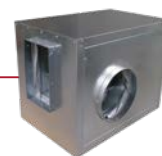
- Ventilateurs centrifuges à ASPIRATION SIMPLE, en acier galvanisé Z-275.
- Conçu pour le transport aérien à 400°C/2h.
- Débits de 2 900 à 28 000 m<sup>3</sup>/h.
- Moteur asynchrone IE3 (à partir de 1cv) normalisé avec protection IP-55 et isolation classe F. Tensions standards 230/400V 50/60Hz pour moteurs triphasés jusqu'à 5,5CV et 400/690V 50/60Hz pour puissances supérieures.
- Entraînement par transmission par poulies et courroie trapézoïdale.
- La transmission peut être située soit à droite, soit à gauche.
- Turbine à action et pales avant, équilibrées statiquement et dynamiquement.
- Roulements à billes de type rigide, hermétiques, à alignement automatique, graissés à vie.
- Arbre en acier à haute résistance, avec protection antirouille, clavettes aux extrémités et meulage à tolérance H-8.
- Cadre cubique très rigide qui facilite l'assemblage dans quatre orientations.
- CERTIFICAT APPLUS N° 0370-CPR-3420.

#### GAMME DE VENTILATEURS

- **BX-SA:** Ventilateur basse pression à simple ouïe avec roulements haute température.
- **BXT-SA:** Ventilateur à aspiration unique, roulements et transmission basse pression, haute température.
- **CBXT-SA:** Caisson de ventilation isolé simple ouïe certifié F400, roulements, moteur et transmission haute température.
  - Réalisé en tôle galvanisée avec isolation acoustique ignifuge M1 (91/155/CEE).
  - Ventilateur BX-SA monté sur supports anti-vibrations en caoutchouc et joint flexible 400°C/2h à l'admission et à la sortie.
  - Sortie des câbles par presse-étoupes.
  - Monté sur banc.
  - Sur demande, le ventilateur à soufflage vertical peut être fourni.

#### LIMITES DE EMPLEO DE TODOS LOS EQUIPOS

MODELO	Velocidad máx. (r.p.m.)	Potencia máx. (Kw)	Caudal máx. (m <sup>3</sup> /h)	Peso (Kg)
9/4	2800	2,2	2900	11,5
10/5	2400	3	3400	13,5
12/6	2000	3	4650	18
15/7	1600	4	7000	25
18/9	1300	5,5	9250	33
20/10	1100	7,5	12300	71
22/11	1000	7,5	15600	79
25/13	900	10	20850	93
30/14	750	15	28000	127

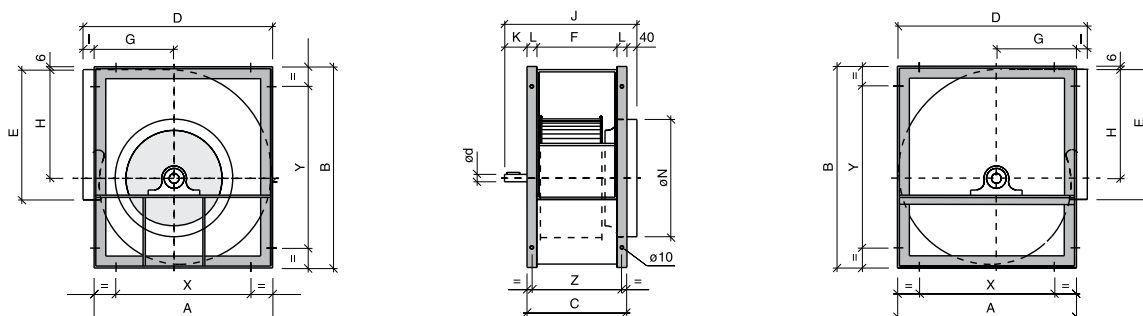


MODELO	Velocidad (r/min.)	Potencia (kW)	Caudal (m <sup>3</sup> /h)	I. máx. (A)			Peso (kg)	Presión Acústica (dB(A))*	BXT-SA	CBXT-SA
				230V	400V	690V			Código	Código
9/4 - 0,5 cv	1450	0,37	1500	2,05	1,2	-	37	68	03140904021	03150904021
9/4 - 0,75 cv	1450	0,55	1700	2,95	1,7	-	40	71	03140904031	03150904031
9/4 - 1 cv	1230	0,74	2000	3,05	1,7	-	42	74	03140904041	03150904041
10/5 - 0,5 cv	1230	0,37	2100	2,05	1,2	-	42	69	03141005021	03151005021
10/5 - 0,75 cv	1450	0,55	2500	2,95	1,7	-	45	72	03141005031	03151005031
10/5 - 1 cv	1450	0,74	3000	3,05	1,7	-	47	74	03141005041	03151005041
12/6 - 0,75 cv	990	0,55	2600	2,95	1,7	-	73	69	03141206031	03151206031
12/6 - 1 cv	1100	0,74	3100	3,05	1,7	-	74	71	03141206041	03151206041
12/6 - 1,5 cv	1230	1,10	3500	4,09	2,35	-	77	74	03141206051	03151206051
12/6 - 2 cv	1300	1,47	4250	5,81	3,34	-	80	77	03141206061	03151206061
12/6 - 3 cv	1450	2,21	4800	8,35	4,8	-	85	79	03141206071	03151206071
15/7 - 1 cv	770	0,74	4000	3,05	1,7	-	92	67	03141507041	03151507041
15/7 - 1,5 cv	880	1,10	4800	4,09	2,35	-	95	69	03141507051	03151507051
15/7 - 2 cv	910	1,47	5400	5,81	3,34	-	98	72	03141507061	03151507061
15/7 - 3 cv	990	2,21	6400	8,35	4,8	-	103	75	03141507071	03151507071
15/7 - 4 cv	910	2,94	7400	10,8	6,3	-	106	77	03141507081	03151507081
18/9 - 1,5 cv	770	1,10	5800	4,09	2,35	-	111	68	03141809051	03151809051
18/9 - 2 cv	810	1,47	6600	5,81	3,34	-	114	70	03141809061	03151809061
18/9 - 3 cv	770	2,21	8200	8,35	4,8	-	119	74	03141809071	03151809071
18/9 - 4 cv	810	2,94	9000	10,8	6,3	-	122	76	03141809081	03151809081
18/9 - 5,5 cv	910	4,04	10500	14,5	8,34	-	125	78	03141809091	03151809091
20/10 - 2 cv	650	1,47	8100	5,81	3,34	-	203	65	03142010061	03152010061
20/10 - 3 cv	685	2,21	10100	8,35	4,8	-	208	68	03142010071	03152010071
20/10 - 4 cv	725	2,94	11500	10,8	6,3	-	211	70	03142010081	03152010081
20/10 - 5,5 cv	810	4,04	13100	14,5	8,34	-	214	73	03142010091	03152010091
20/10 - 7,5 cv	900	5,51	15000	-	11,65	6,7	227	75	03142010101	03152010101
22/11 - 3 cv	650	2,21	11200	8,35	4,8	-	219	67	03142211071	03152211071
22/11 - 4 cv	580	2,94	13000	10,8	6,3	-	222	70	03142211081	03152211081
22/11 - 5,5 cv	725	4,04	15000	14,5	8,34	-	225	72	03142211091	03152211091
22/11 - 7,5 cv	650	5,51	17000	-	11,65	6,7	238	74	03142211101	03152211101
22/11 - 10 cv	725	7,35	19000	-	14,1	8,23	246	76	03142211111	03152211111
25/13 - 4 cv	520	2,94	14000	10,8	6,3	-	254	62	03142513081	03152513081
25/13 - 5,5 cv	650	4,04	17000	14,5	8,34	-	257	65	03142513091	03152513091
25/13 - 7,5 cv	575	5,51	19500	-	11,65	6,7	270	67	03142513101	03152513101
25/13 - 10 cv	650	7,35	23000	-	14,1	8,23	278	70	03142513111	03152513111
30/14 - 5,5 cv	400	4,04	21000	14,5	8,34	-	331	69	03143014091	03153014091
30/14 - 7,5 cv	460	5,51	24000	-	11,65	6,7	344	72	03143014101	03153014101
30/14 - 10 cv	450	7,35	27500	-	14,1	8,23	352	74	03143014111	03153014111

\* Presión acústica a 1,5m



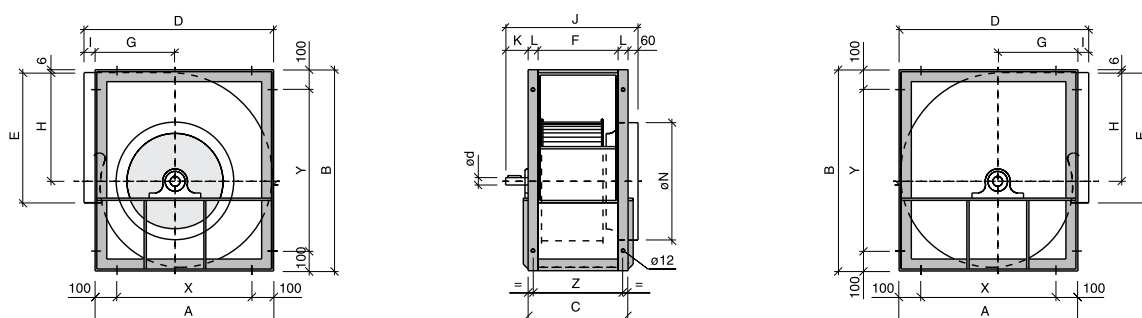
Tamaños 9/4 a 18/9 - pequeños



TAMAÑO	A	B	C	D	E	F	G	H	I	J	K	ød	L	øN	X	Y	Z
9/4	355	404	217	380	265	169	155	218	25	297	40	20	24	248	280	327	193
10/5	402	452	230	432	290	182	177	245	30	310	40	20	24	278	326	377	206
12/6	475	534	268	505	342	210	203	290	30	358	50	25	29	313	384	453	240
15/7	553	622	329	583	404	271	238	343	30	417	50	25	29	398	460	531	300
18/9	666	754	368	700	480	298	285	417	34	458	50	25	35	448	553	641	333

Medidas en mm.

Tamaños 20/10 a 30/14 - grandes



TAMAÑO	A	B	C	D	E	F	G	H	I	J	K	ød	L	øN	X	Y	Z
20/10	795	935	395	840	604	315	328	523	45	550	95	35	40	558	595	735	359
22/11	863	1019	430	908	695	350	354	571	45	583	95	35	40	628	663	819	392
25/13	953	1142	487	998	794	407	382	640	45	642	95	35	40	708	753	942	451
30/14	1159	1374	547	1204	933	467	472	778	45	734	130	40	40	798	959	1174	508

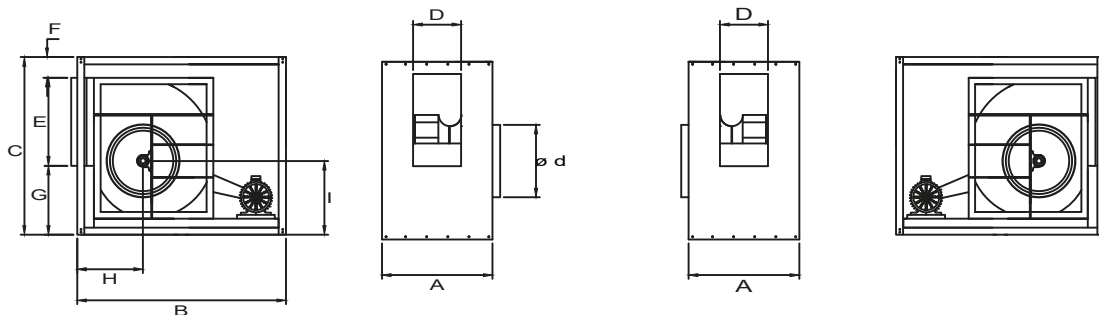
Medidas en mm.



**DIMENSIONES CAJAS VENTILACIÓN CBXT-SA HORIZONTAL**

OR 1

OR 9



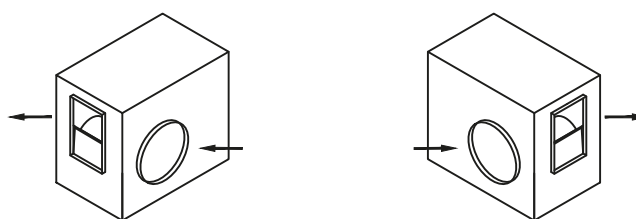
MODELO	A	B	C	D	E	F	G	H	I	Ød
CBXT-SA 9/4	500	700	522	170	275	68	179	225	218	250
CBXT-SA 10/5	516	750	575	185	305	79	191	238	243	275
CBXT-SA 12/6	540	850	650	212	355	65	230	304	290	315
CBXT-SA 15/7	600	1000	755	272	415	84	256	335	320	400
CBXT-SA 18/9	620	1200	875	300	480	78	310	360	385	450
CBXT-SA 20/10	731	1300	1175	317	606	177	392	430	480	560
CBXT-SA 22/11	763	1400	1250	350	694	165	391	450	515	630
CBXT-SA 25/13	823	1500	1380	410	794	170	416	460	567	710
CBXT-SA 30/14	857	1650	1600	465	934	121	545	570	660	800

Medidas en mm.

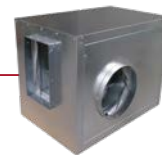
**ORIENTACIÓN HORIZONTAL**

OR 1

OR 9



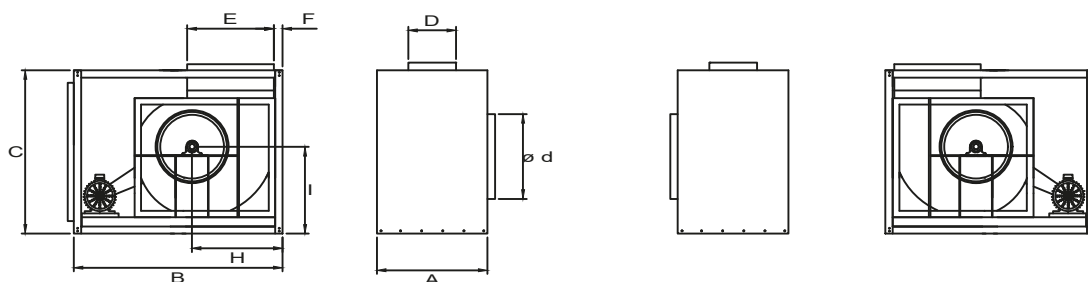
SUMINISTRO ESTANDAR



**DIMENSIONES CAJAS VENTILACIÓN CBXT-SA VERTICAL**

**OR 1 VER**

**OR 9 VER**



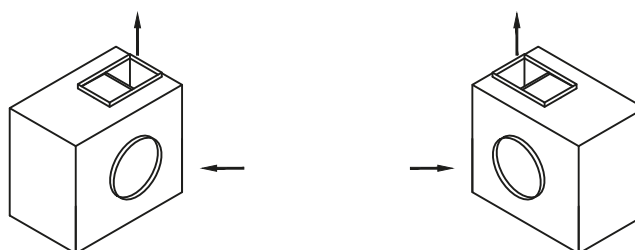
MODELO	A	B	C	D	E	F	G	H	I	Ød
CBXT-SA 9/4	500	700	522	170	275	30	395	254	240	250
CBXT-SA 10/5	516	750	575	200	305	30	415	277	265	275
CBXT-SA 12/6	540	850	650	222	355	35	460	326	326	315
CBXT-SA 15/7	600	1000	755	272	415	40	545	379	362	400
CBXT-SA 18/9	620	1200	875	300	490	35	675	453	435	450
CBXT-SA 20/10	731	1380	1050	317	606	40	734	569	535	560
CBXT-SA 22/11	763	1510	1146	350	694	40	776	617	580	630
CBXT-SA 25/13	823	1655	1226	410	794	40	821	686	635	710
CBXT-SA 30/14	857	1875	1431	465	934	40	901	824	755	800

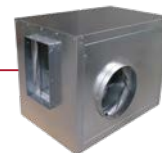
Medidas en mm.

**ORIENTACIÓN VERTICAL**

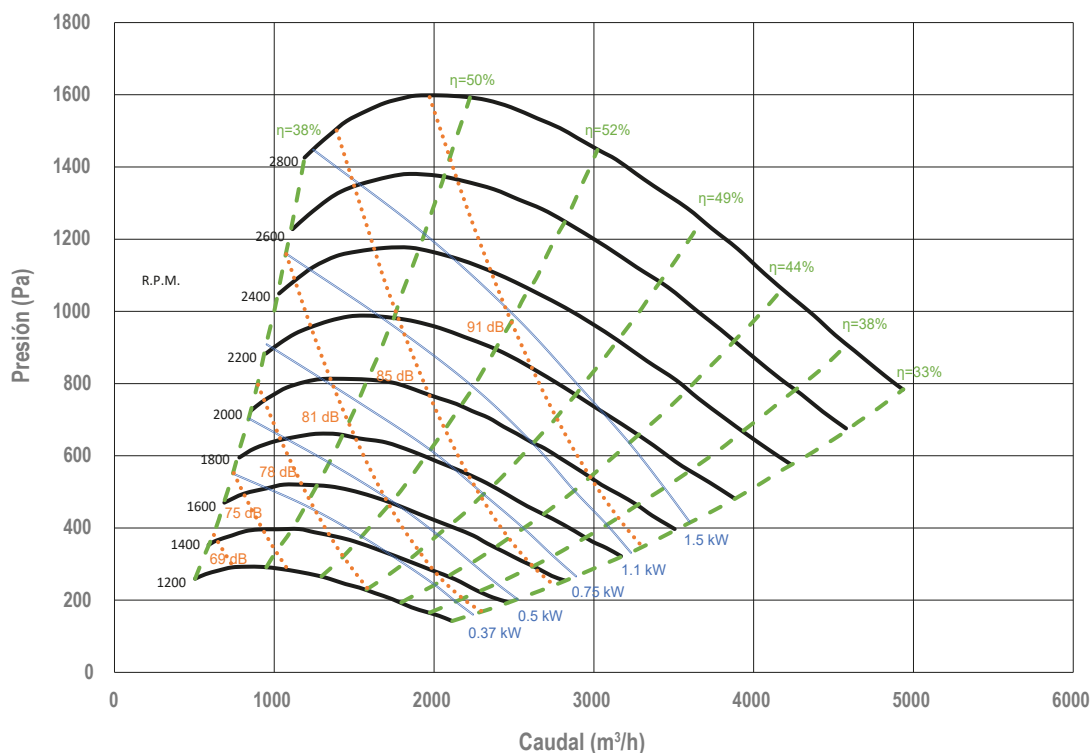
**OR 1 VER**

**OR 9 VER**

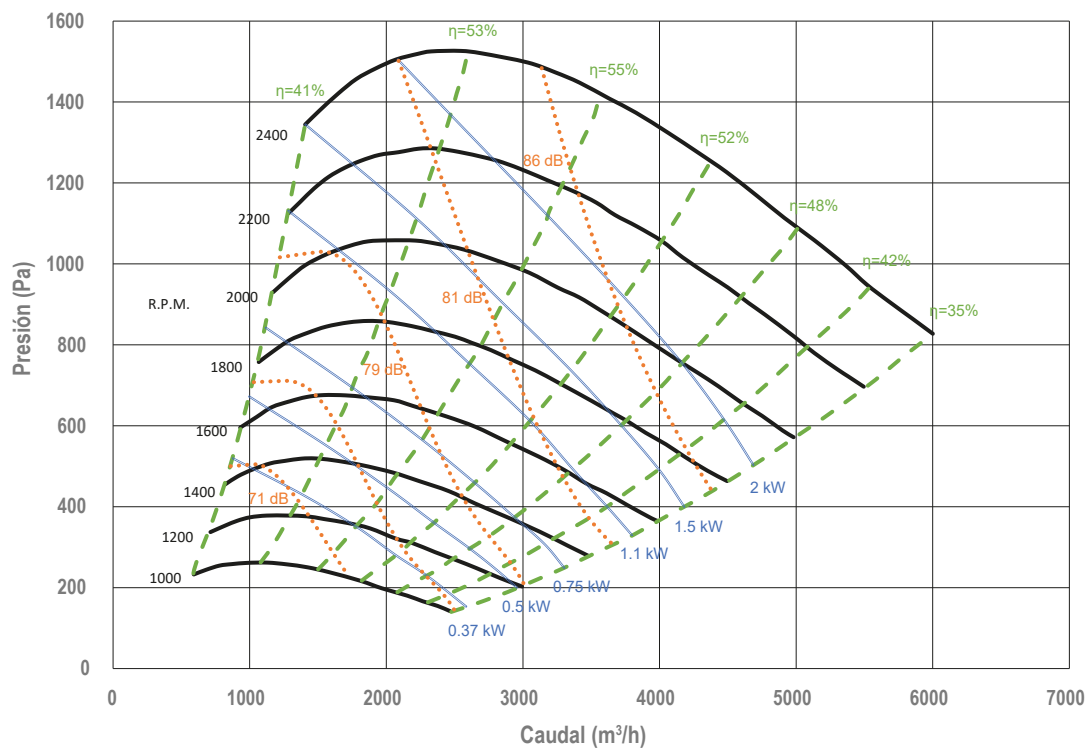


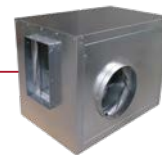


9/4

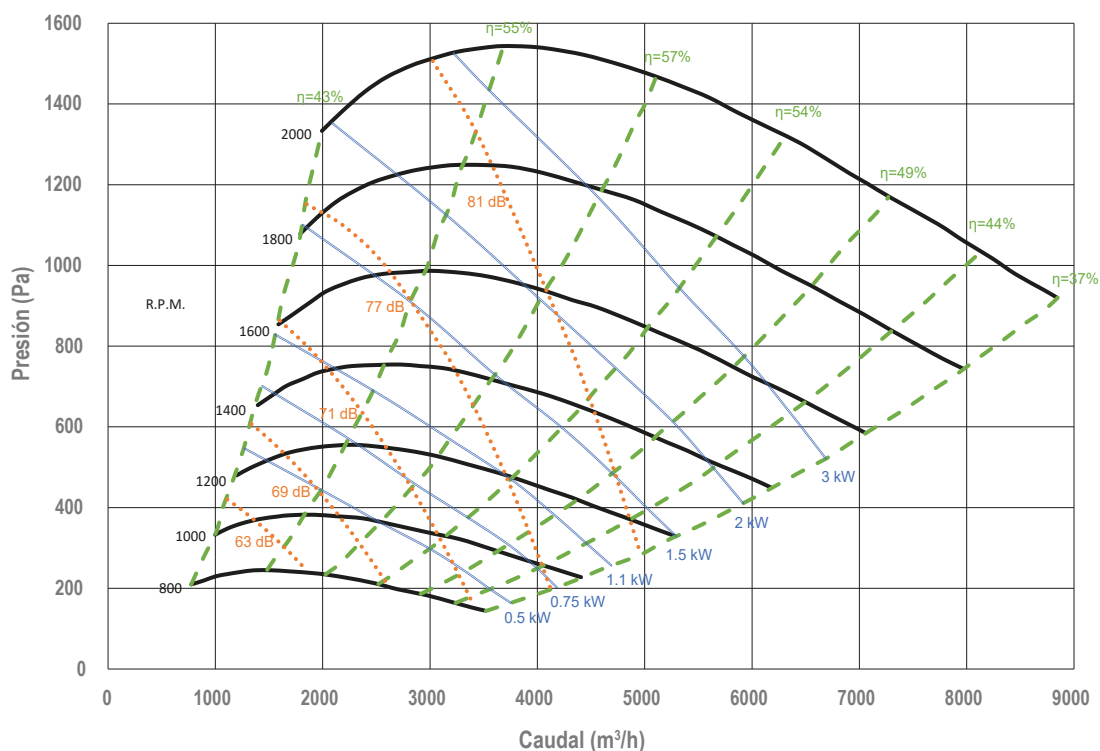


10/5

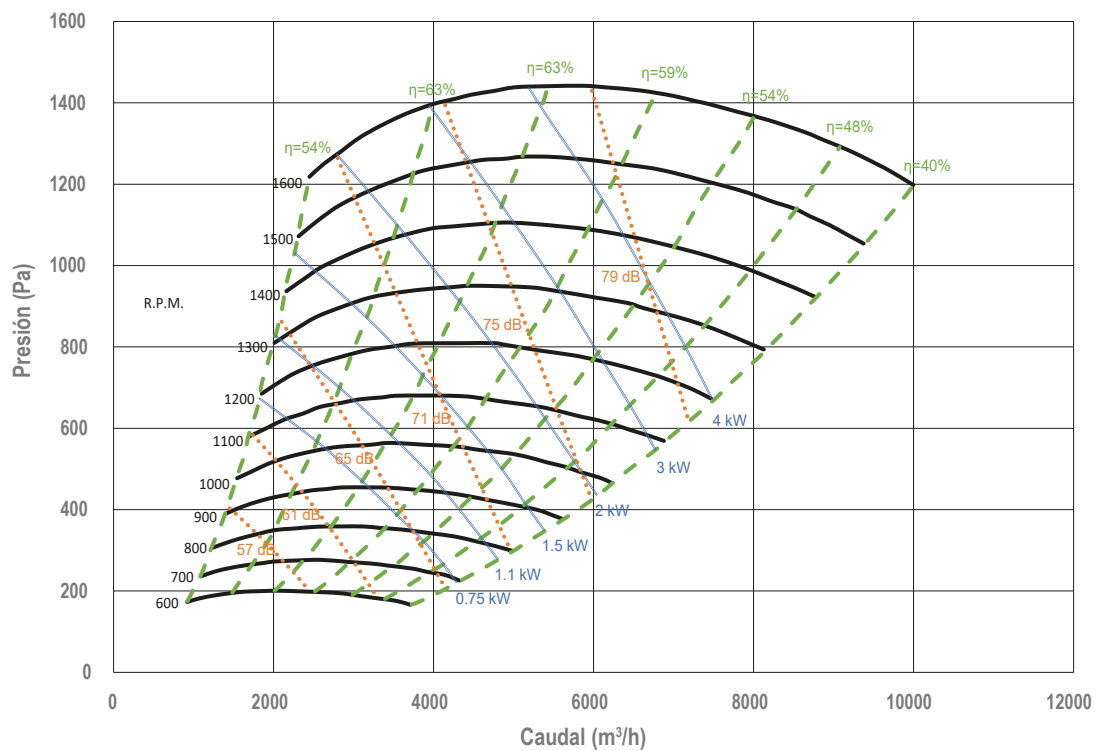


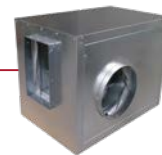


12/6

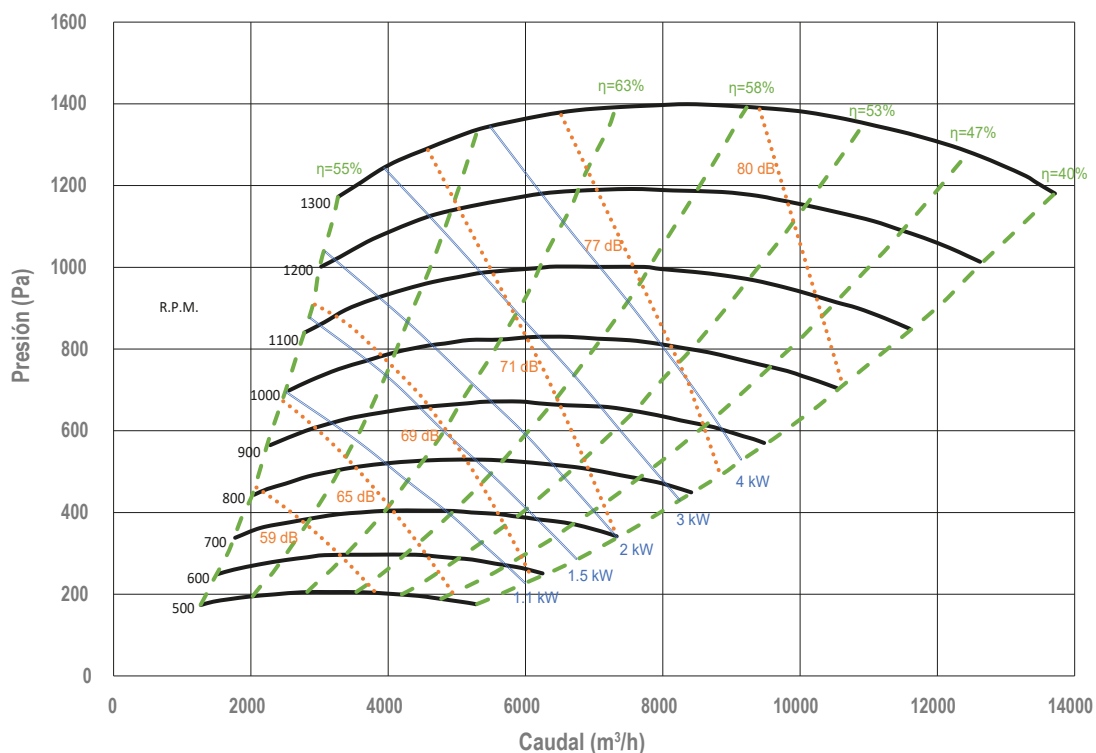


15/7

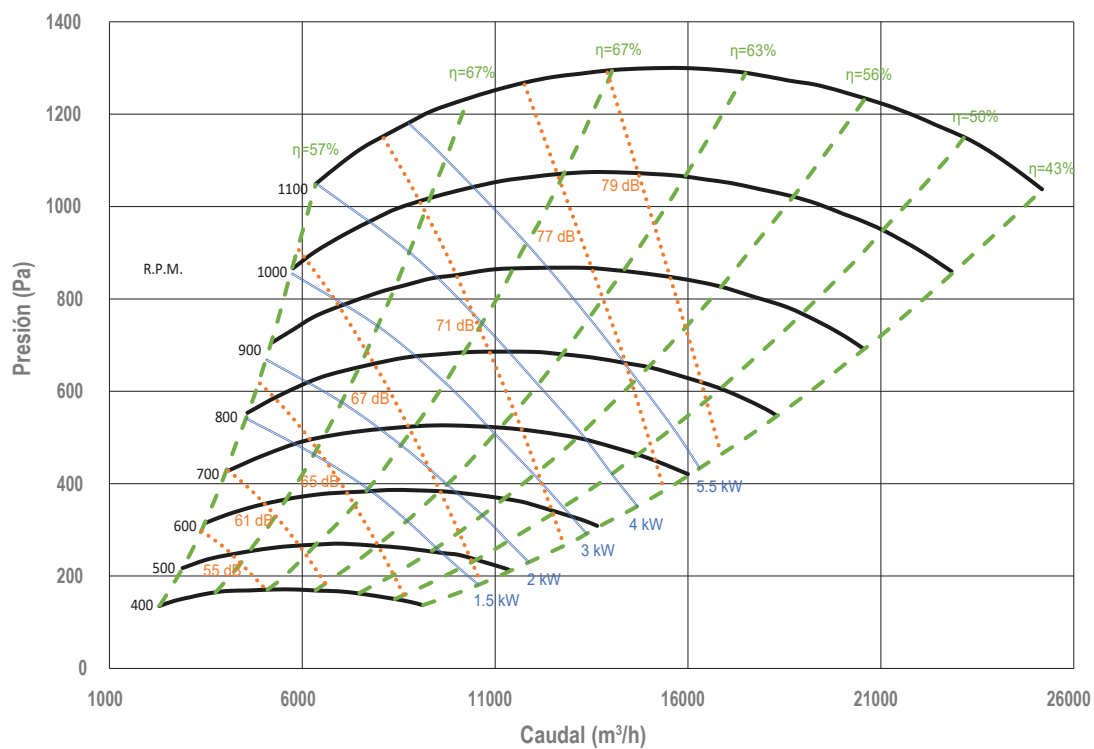


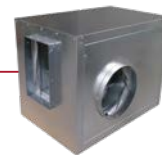


18/9

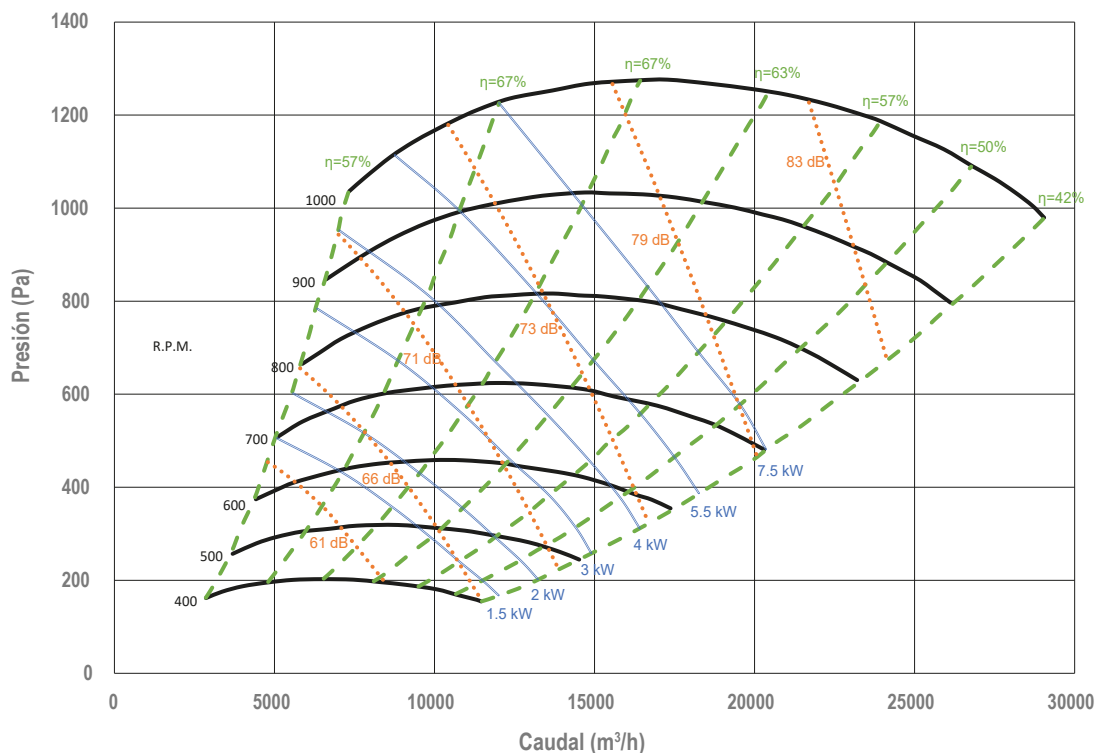


20/10

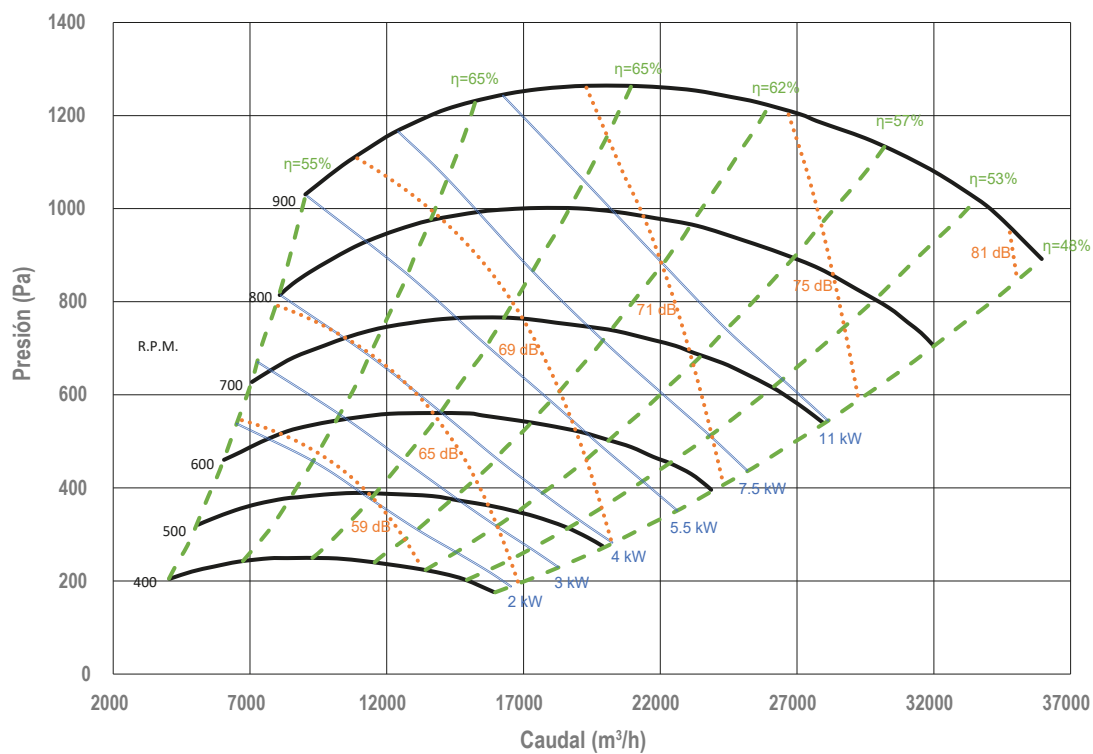




22/11



25/13





30/14

